

Calendario Settimanale



Comune
di Bione



Carta



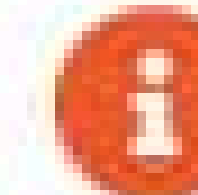
DOVE VA MESSO: 

QUANDO VIENE RACCOLTO: **Giovedì**

FREQUENZA: **Quindicinale**



Vetro



DOVE VA MESSO: 

QUANDO VIENE RACCOLTO: **Giovedì**

FREQUENZA: **Quindicinale**

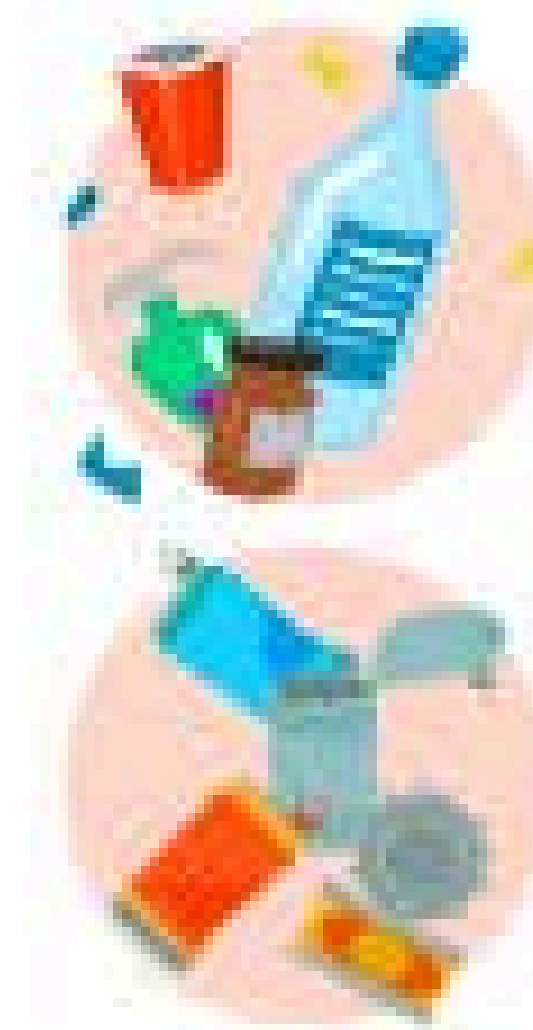


Umido

DOVE VA MESSO: 

QUANDO VIENE RACCOLTO: **Lunedì | Venerdì**

FREQUENZA: **Bisettimanale**



Plastica + Lattine

DOVE VA MESSO: 

QUANDO VIENE RACCOLTO: **Lunedì**

FREQUENZA: **Settimanale**



Residuo

DOVE VA MESSO: 

QUANDO VIENE RACCOLTO: **Venerdì**

FREQUENZA: **Settimanale**

Esposizione rifiuti

 20.00 - 4.00

I rifiuti devono essere esposti la sera antecedente il giorno di raccolta, a partire dalle ore 20:00 e non oltre le ore 4:00 del giorno di raccolta.



Per il dettaglio di queste raccolte ed eventuali variazioni dei giorni festivi, verifica il calendario annuale